

专注于锂电池定制化方案

全球领先锂电池提供商



Operation Principle:

Professional, Quality, Service and Win-win



地址：广东省深圳市龙华区福城街道田茜路4号恒鸿创客大厦4楼
Add.: 4F, Henghong Chuangke Building, No.4, Tianxi Road, Longhua district, Shenzhen, Guangdong.

工厂地址：广西梧州市高新区星裕路9号

Tel.: +86-0755-21078614

E-mail: battery@oxunled.com

Http://www.oxunled.com



更多资讯 请关注我们



深圳市欧迅新能源科技有限公司
深圳市欧迅光电科技有限公司



锂电池产品目录

LITHIUM BATTERY CATALOG

oxun

SHENZHEN • CHINA

SHENZHEN OXUN TECHNOLOGY CO.,LTD.

企业文化 Enterprise culture

共赢共生，服务社会；积极主动了解客户的需要，预测市场变化，提出创新的解决方案；运用创造性思维和先进的技术，推陈出新，提高服务水平。
initiative to understand customers' needs, predicted the market changes, and puts forward an innovative solution; Use of the creative thinking and advanced technology, innovation, and improve service levels

企业精神，服务理念 Enterprise Mission, Service Mission

企业理念: 用智慧做产品，用心服务客户

企业方针: 追求优质产品，实现合作共赢

企业使命: 智造可靠锂电，驱动美好生活

企业愿景: 成为全球绿色新能源领军企业

C 公司简介 Company Profile

OXUN/欧迅公司是由欧迅光电、欧迅新能源两家全资子公司组成，拥有业内的定制化研发、制造和强有力供应链于一体的运营系统，欧迅新能源业务领域涵盖储能电池、动力电池、锂离子电池、锂电池组、移动电源及集电子产品的研发、设计、生产、销售与服务一体的技术企业；欧迅光电业务领域涵盖一次性锂电池、纽扣电池、进口品牌电池（Panasonic，Maxell，muRata）焊脚电池、加线电池、电池座及电池配件等。

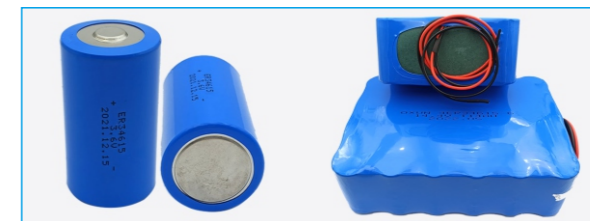
公司自成立以来，始终以客户品质、服务为己任，并坚持和贯彻环保、安全的发展方针，秉持着严谨的服务态度去处理每个设计方案，以便提升客户的市场竞争力，实现双方合作共赢。经过多年的发展，现已成为定制化锂电池产品和方案提供商；其自有品牌"OXUN"已享誉海内外多个国家及地区；并与国内数家知名企业成为战略合作伙伴。





方案产品 Solution Products 四大产品特点

- ▶ 客户可根据自家产品自行设计电池空间以及大小
- ▶ 焊脚方式灵活，可定制电池焊片引脚或加线加端子
- ▶ 按客户需求电池性能，可定制锂电池并联或串联组合
- ▶ 可焊接保护板，安全有保障，批次稳定性高



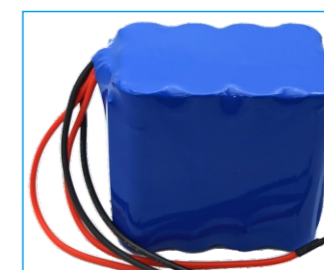
ER34615单芯 — ER34615锂电池组4串6并



ICR16500加线加保护板



ICR14650锂电池焊片引脚



18650锂电池组3串4并



CR2032加线带端子

应用方案





产品特点:

锂—亚硫酰氯电池单体电压高，在锂电池中是比能量最高的一种电池。放电平稳，放电曲线平坦。90%的容量范围内工作平台几乎保持不变。

工作温度:

电池可以在-55℃~+85℃范围内正常工作，-55℃时的容量约为常温容量的50%；储存温度在-10℃~+45℃之间。

产品优点：

表现出极为优良的高低温性能，年自放电率≤1%，贮存寿命可达10年以上。

ER锂电池规格表

Model 型号	Nominal Voltage (V) 标称电压	Termination Voltage (V) 终止电压	Nominal Capacity (mAh) 标称容量	High Drain Continuous (mA) 最大连续电流	Dimensions (mm) 尺寸	Weight (g) 重量
ER10450	3.6	2.0	1000	50	10.5x45.0	6
ER14250	3.6	2.0	1200	50	14.5x25.0	11
ER14335	3.6	2.0	1600	50	14.5x33.5	13
ER14505	3.6	2.0	2700	100	14.5x50.5	19
ER17335	3.6	2.0	2200	130	17.5x33.5	19
ER17505	3.6	2.0	3300	100	17.5x50.5	26
ER18505	3.6	2.0	4000	100	18.5x50.5	32
ER26500	3.6	2.0	9000	200	26.2x50.0	55
ER34615	3.6	2.0	19000	200	24.2x61.5	107
ER341245	3.6	2.0	35000	400	34.0x124.5	220

All the parts were passed RoHS test, for specifications in details, please check our website or contact us.
本公司声明以上所有型号均符合欧盟RoHS测试；需要更多详细资料，请联系我们。



3.7V 充电柱式锂电池系列规格表

Model 型号	Nominal Voltage (V) 标称电压	Nominal Capacity (mAh) 标称容量	End of charge /discharge Voltage (V) 终止充电/放电电压	Dimensions (mm) 尺寸	charge current (mA) 充电电流	Discharge current (mA) 放电电流	Weight (g) 重量
ICR10180	3.7	80	4.2/2.75	10x18.0	0.2-1C	0.2-2C	5
ICR10220	3.7	110	4.2/2.75	10x22.0	0.2-1C	0.2-2C	5
ICR10280	3.7	150	4.2/2.75	10x28.0	0.2-1C	0.2-2C	5
ICR10440	3.7	320	4.2/2.75	10x44.0	0.2-1C	0.2-2C	10
ICR14200	3.7	170	4.2/2.75	14x20.0	0.2-1C	0.2-2C	6
ICR14250	3.7	280	4.2/2.75	14x25.0	0.2-1C	0.2-2C	12
ICR14280	3.7	300	4.2/2.75	14x28.0	0.2-1C	0.2-2C	26
ICR14430	3.7	700	4.2/2.75	14x43.0	0.2-1C	0.2-2C	17
ICR14500	3.7	800	4.2/2.75	14x50.0	0.2-1C	0.2-2C	18
ICR14650	3.7	1000	4.2/2.75	14x65.0	0.2-1C	0.2-2C	26
ICR16340	3.7	700	4.2/2.75	16x34.0	0.2-1C	0.2-2C	20
ICR16500	3.7	1100	4.2/2.75	16x50.0	0.2-1C	0.2-2C	23
ICR18350	3.7	900	4.2/2.75	18x35.0	0.2-1C	0.2-2C	33
ICR18490	3.7	1400	4.2/2.75	18x49.0	0.2-1C	0.2-2C	33
ICR18650	3.7	2000	4.2/2.75	18x65.0	0.2-1C	0.2-2C	43
ICR26500	3.7	3200	4.2/2.75	26x50.0	0.2-1C	0.2-2C	65

All the parts were passed RoHS test, for specifications in details, please check our website or contact us.
本公司声明以上所有型号均符合欧盟RoHS测试；需要更多详细资料，请联系我们。



3.2V 充电磷酸铁锂电池系列规格表

Model 型号	Nominal Voltage (V) 标称电压	Nominal Capacity (mAh) 标称容量	End of charge /discharge Voltage (V) 终止充电/放电电压	Dimensions (mm) 尺寸	charge current (mA) 充电电流	Discharge current (mA) 放电电流	Weight (g) 重量
IFR10370	3.2	150	3.65/2.4	10x37.0	0.2-1C	0.2-3C	8
IFR10440	3.2	200	3.65/2.4	10x43.0	0.2-1C	0.2-3C	9
IFR14430	3.2	300	3.65/2.4	14x43.0	0.2-1C	0.2-3C	13
IFR14430	3.2	450	3.65/2.4	14x43.0	0.2-1C	0.2-3C	15
IFR14500	3.2	300	3.65/2.4	14x50.0	0.2-1C	0.2-3C	14
IFR14500	3.2	500	3.65/2.4	14x50.0	0.2-1C	0.2-3C	17
IFR18500	3.2	600	3.65/2.4	18x50.0	0.2-1C	0.2-3C	23
IFR18500	3.2	1000	3.65/2.4	18x50.0	0.2-1C	0.2-3C	27
IFR18650	3.2	1000	3.65/2.4	18x65.3	0.2-1C	0.2-3C	35
IFR18650	3.2	1400	3.65/2.4	18x65.3	0.2-1C	0.2-3C	39
IFR18650	3.2	1700	3.65/2.4	18x65.3	0.2-1C	0.2-3C	41
IFR22650	3.2	2000	3.65/2.4	22x65.3	0.2-1C	0.2-3C	65
IFR22650	3.2	2400	3.65/2.4	22x65.3	0.2-1C	0.2-3C	69
IFR26650	3.2	3000	3.65/2.4	26x65.3	0.2-1C	0.2-3C	85
IFR26650	3.2	3600	3.65/2.4	26x65.3	0.2-1C	0.2-3C	89
IFR32700	3.2	6000	3.65/2.4	32x70.0	0.2-1C	0.2-3C	140

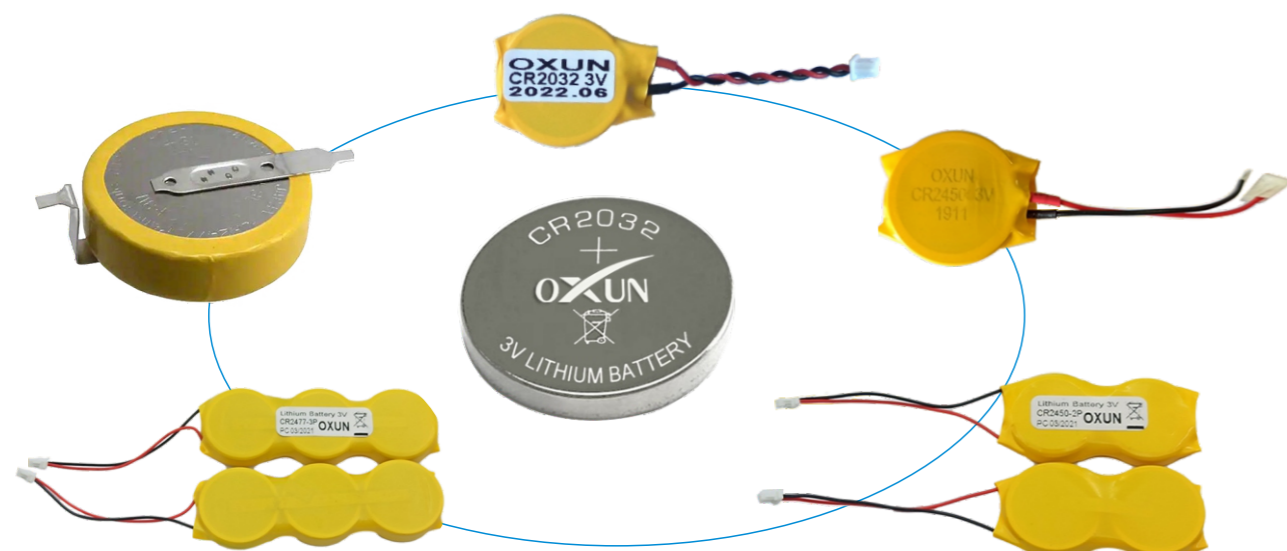
All the parts were passed RoHS test, for specifications in details, please check our website or contact us.
本公司声明以上所有型号均符合欧盟RoHS测试；需要更多详细资料，请联系我们。



3.7V 聚合物锂电池系列规格表

Model 型号	Nominal Voltage (V) 标称电压	Nominal Capacity (mAh) 标称容量	Thickness (mm) 厚度	Width (mm) 宽度	Lenth (mm) 长度	Weight (g) 重量
102050	3.7	1000	1.0	20	50	18.0
103040	3.7	1200	1.0	30	40	25.5
303040	3.7	300	3.0	30	40	7.0
402030	3.7	170	4.0	20	30	4.4
403035	3.7	400	4.0	30	35	6.8
403040	3.7	450	4.0	30	40	10.0
502020	3.7	150	5.0	20	20	4.5
502040	3.7	350	5.0	20	40	7.8
502535	3.7	400	5.0	25	35	6.8
503040	3.7	500	5.0	30	40	9.0
602025	3.7	250	6.0	20	25	4.4
602535	3.7	500	6.0	25	35	9.0
702030	3.7	400	7.0	20	30	7.8
703048	3.7	1000	7.0	30	48	18.5
802040	3.7	650	8.0	20	40	8.0
803040	3.7	900	8.0	30	40	13.2
902030	3.7	500	9.0	20	30	9.0
902040	3.7	700	9.0	20	40	14.0

All the parts were passed RoHS test, for specifications in details, please check our website or contact us.
本公司声明以上所有型号均符合欧盟RoHS测试；需要更多详细资料，请联系我们。



3V锂-二氧化锰电池规格表

Model 型号	Nominal Voltage (V) 标称电压	Dimensions Φ*H (mm) 尺寸	Nominal Capacity (mAh) 标称容量	Nominal Current (mA) 标称电流	High Drain Continuous (mA) 最大连续电流	High Drain Pulse (mA) 最大间断电流	Weight (g) 重量
CR927	3.0	9.5x2.7	30	0.05	1.0	5.0	0.6
CR1025	3.0	10.0x2.5	30	0.05	1.0	5.0	0.6
CR1216	3.0	12.5x1.6	25	0.05	1.0	5.0	0.7
CR1220	3.0	12.5x2.0	40	0.05	1.0	5.0	0.85
CR1225	3.0	12.5x2.5	48	0.1	1.0	5.0	1.0
CR1616	3.0	16.0x1.6	50	0.1	1.0	8.0	1.2
CR1620	3.0	16.0x2.0	68	0.1	2.0	8.0	1.3
CR1632	3.0	16.0x3.2	125	0.2	2.0	10.0	1.6
CR2016	3.0	20.0x1.6	75	0.2	2.0	15.0	1.8
CR2025	3.0	20.0x2.5	150	0.2	3.0	15.0	2.4
CR2032	3.0	20.0x3.2	230	0.2	5.0	15.0	3.0
CR2330	3.0	23.0x3.0	250	0.2	8.0	18.0	4.0
CR2335	3.0	23.0x3.5	300	0.3	8.0	18.0	4.2
CR2354	3.0	23.0x5.4	550	0.2	8.0	18.0	6.3
CR2430	3.0	24.5x3.0	285	0.2	10.0	18.0	4.5
CR2450	3.0	24.5x5.0	600	0.4	13.0	18.0	6.5
CR2477	3.0	24.5x7.7	1000	0.4	15.0	20.0	8.5
CR3032	3.0	30.0x3.2	550	0.5	15.0	20.0	6.8

All the parts were passed RoHS test, for specifications in details, please check our website or contact us.
本公司声明以上所有型号均符合欧盟RoHS测试；需要更多详细资料，请联系我们。



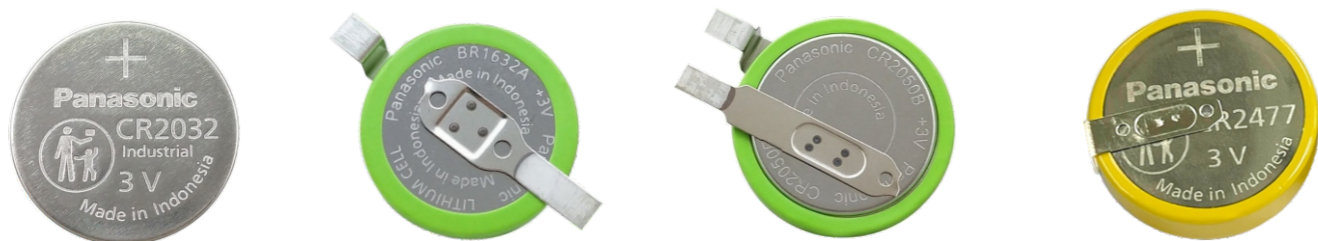
3.6V扣式锂离子LIR系列充电电池规格表

Model 型号	Nominal Voltage (V) 标称电压	Nominal Capacity (mAh) 标称容量	Max Discharge current (mA) 最大放电电流	Resistance (mΩ) 内阻	Diameter (mm) 直径	Height (mm) 高度	Weight (g) 重量
LIR1040	3.6	30±2	1C	≤600	10.0	4.0	1.1
LIR1220	3.6	8±2	1C	≤600	12.5	2.0	0.8
LIR1254	3.6	60±5	1C	≤600	12.0	5.4	1.8
LIR1620	3.6	16±3	1C	≤2000	16.0	2.0	1.2
LIR1632	3.6	25±5	1C	≤2000	16.0	3.2	1.7
LIR1654	3.6	110±5	1C	≤600	16.0	5.4	2.4
LIR2016	3.6	18±2	2C	≤2000	20.0	1.6	1.7
LIR2025	3.6	25±5	2C	≤2000	20.0	2.5	2.3
LIR2032	3.6	40±5	2C	≤600	20.0	3.2	2.8
LIR2050	3.6	80±5	2C	≤600	20.0	5.0	3.8
LIR2430	3.6	60±5	2C	≤500	24.5	3.0	3.8
LIR2440	3.6	145±5	1C	≤600	24.5	4.0	4.0
LIR2450	3.6	120±5	2C	≤400	24.5	5.0	5.0
LIR2477	3.6	200±5	2C	≤400	24.5	7.7	7.0
LIR3032	3.6	180±5	2C	≤400	30.0	3.2	7.0
LIR3048	3.6	280±5	2C	≤400	30.0	4.8	9.4

All the parts were passed RoHS test, for specifications in details, please check our website or contact us.
本公司声明以上所有型号均符合欧盟RoHS测试；需要更多详细资料，请联系我们。

松下Panasonic 3.0V 扣式锂锰电池规格表

Model 型号	Nominal Voltage (V) 标称电压	Nominal Capacity (mAh) 标称容量	Nominal Discharge current (mA) 标准放电电流	Diameter (mm) 直径	Height (mm) 高度	Weight (g) 重量
CR1220	3.0	35	0.1	12.5	2.0	1.2
CR1620	3.0	75	0.1	16.0	2.0	1.3
CR1632	3.0	140	0.1	16.0	3.2	1.8
CR2016	3.0	90	0.1	20.0	1.6	1.6
CR2025	3.0	165	0.2	20.0	2.5	2.5
CR2032	3.0	225	0.2	20.0	3.2	3.2
CR2330	3.0	265	0.2	23.0	3.0	3.8
CR2450	3.0	620	0.2	24.5	5.0	6.3
CR2477	3.0	1000	0.2	24.5	7.7	10.5



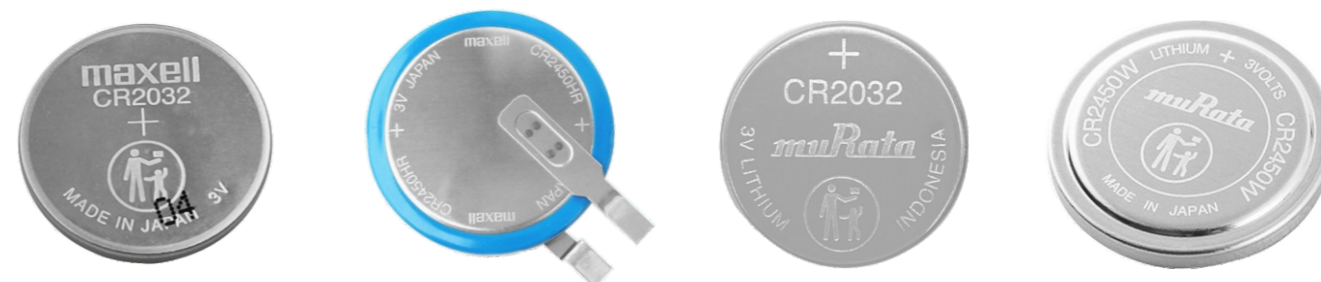
松下Panasonic 3.0V 扣式BR高温电池规格表

Model 型号	Nominal Voltage (V) 标称电压	Nominal Capacity (mAh) 标称容量	Nominal Discharge current (mA) 标准放电电流	Diameter (mm) 直径	Height (mm) 高度	Weight (g) 重量	work Temperature (°C) 工作温度
BR1225	3.0	48	0.03	12.5	2.5	0.8	-30~80
BR1225A	3.0	48	0.03	12.5	2.5	0.8	-40~125
BR1632A	3.0	120	0.03	16.0	3.2	1.5	-40~125
BR2032	3.0	190	0.03	20.0	3.2	2.5	-30~80
BR2330A	3.0	225	0.03	23.0	3.0	3.2	-40~125
BR2330	3.0	225	0.03	23.0	3.0	3.2	-30~80
BR2477A	3.0	1000	0.03	24.5	7.7	10.5	-40~125

For tabbed batteries, please check our website or contact us.
需要定制加工加线焊脚电池，请参考我们的网站或联系我们。

万盛Maxell 3.0V 扣式锂锰电池规格表

Model 型号	Nominal Voltage (V) 标称电压	Nominal Capacity (mAh) 标称容量	Nominal Discharge current (mA) 标准放电电流	Diameter (mm) 直径	Height (mm) 高度	Weight (g) 重量
CR2016	3.0	90	0.1	20.0	1.6	1.7
CR2025	3.0	170	0.2	20.0	2.5	2.5
CR2032	3.0	220	0.2	20.0	3.2	3.1
CR2050HR	3.0	350	0.2	20.0	5.0	4.1
CR2032HR	3.0	210	0.2	20.0	3.2	3.1
CR2450HR	3.0	550	0.2	24.5	5.0	6.8
ML2032	3.0	65	0.2	20.0	3.2	3.1



村田muRata 3.0V 扣式锂锰电池规格表

Model 型号	Nominal Voltage (V) 标称电压	Nominal Capacity (mAh) 标称容量	Nominal Discharge current (mA) 标准放电电流	Diameter (mm) 直径	Height (mm) 高度	Weight (g) 重量
CR2032	3.0	220	0.2	20.0	3.2	3.2
CR2450	3.0	610	0.2	24.5	5.0	6.6
CR2477	3.0	1000	0.2	24.5	7.7	10.5
CR2050W	3.0	345	0.2	20.0	5.0	4.4
CR2032W	3.0	210	0.2	20.0	3.2	3.2
CR2450W	3.0	550	0.2	24.5	5.0	6.6
CR2477W	3.0	1000	0.2	24.5	7.7	10.5

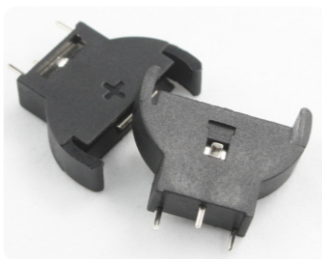
For tabbed batteries, please check our website or contact us.
需要定制加工加线焊脚电池，请参考我们的网站或联系我们。



BS-2032-2-1 DIP



BS-1616/1620 共用



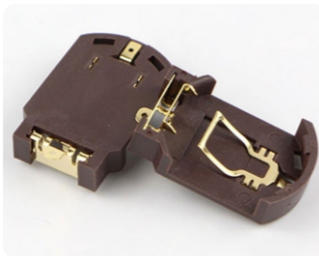
BS-2032-5 DIP



BS-2CR2032-7



BS-1220-2 SMT



BS-8 SMT



BS-2032-11



BS-2032-12



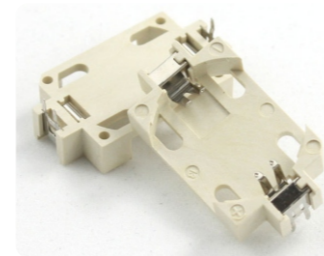
BS-2032-3



BS-2032-4-1



BS-6 SMT



BS-6 DIP



BS-2430-1 DIP



BS-2477-1



BS-2450-1



BS-2450-2 SMT



CR2032-W



CR2032-M



CR2032-A



CR2032-P

All the parts were passed RoHS test, for specifications in details, please check our website or contact us.
 本公司声明以上所有型号均符合欧盟RoHS测试；需要以上没有型号电池座的详细资料，请联系我们。

贴士：如何挑选合适的电池供应商

一、电池的性价比

是要价格好的？还是质量好的？两者如何兼顾？这是一个问题！

二、电池的容量、均一性、保存性能

各种品牌电池琳琅满目，都夸自家的好，作为用户的您，如何找到稳定、务实的合作厂商，哪些是您应该关注的功能？

三、电池的工作条件与放电平台

各种电池就像不同的运动员一样，有的练短跑，有的攻长跑，有的是全能，如何结合您自身产品的设计功能，找到适合您的专项运动员？

四、电池与产品/PCB的连接方式

不同的产品功能要求选用不同的连接方式，是用电池座？电池扣？还是焊脚电池？除尺寸和空间的考虑外，连接方式不用，对电池性能的影响也不同，您知道吗？

五、选择焊脚（PIN脚）要注意哪些？

焊接对电池性能的影响？尺寸如何设计？是选择成熟的方案还是全新的设计？焊片是否易上锡？焊接时间有要求？DIP和SMT过程中的注意事项？等等都会成为影响您采购成本和采购周期的因素。

如您想对以上问题进一步了解，请联系我们！

TIPS: HOW TO PICK A RIGHT BATTERY SUPPLIER

1. Performance-price ratio

Choose good price one, or good quality one, how to keep balance? It is a problem.

2. The capacity, stability, storage performance

How to find the reliable button cell supplier? And which battery functions you need to concern?

3. The working condition and discharging platform

Batteries from different factories like different athletes, some are good at long-range running, some are good at dash, some are outstanding on all items, how to find the one fit your products?

4. The connecting way with products like PCB

Different application may require different way of connecting are you aware of it?

5. The main points you need to know when choosing tabbed batteries

Is there any damage if welding pins to the battery, how to design the PCB layout? Choosing a mature solution or a totally new one? Is the tab easily welded to the PCB? Is there any time limit on the welding? The above all elements which will influence the cost and the also the lead time.

If you are aware of above questions, please contact with us.